



ПАСПОРТ

Табло оператора В4016R

1 Назначение

Табло оператора В4016R предназначено для отображения номеров электронной очереди и другой служебной информации под управлением внешнего устройства через порт RS-485.

2 Технические параметры

- 2.1 Напряжение питания ... 9 – 15 В
- 2.2 Потребление тока при номинальном напряжении питания 12 В ... не более 800 мА
- 2.3 Скорость передачи данных интерфейса RS-485 ... 9600 кбод
- 2.4 Максимальное количество подключаемых к шине табло ... 30 шт.
- 2.5 Разрешение экрана ... 40 x 16
- 2.6 Цвет отображаемой информации ... красный
- 2.7 Количество знакомест на экране ... 4 или 5 (выбор режима)
- 2.8 Габаритные размеры ... 350 x 150 x 26 мм
- 2.9 Степень защиты ... IP41

3 Условия эксплуатации

Нормальная эксплуатация изделия обеспечивается при условиях:

- 3.1 Температура окружающего воздуха от 0°C до +40°C;
- 3.2 Относительная влажность воздуха не более 90% при температуре +20°C и 50% при температуре +40°C;

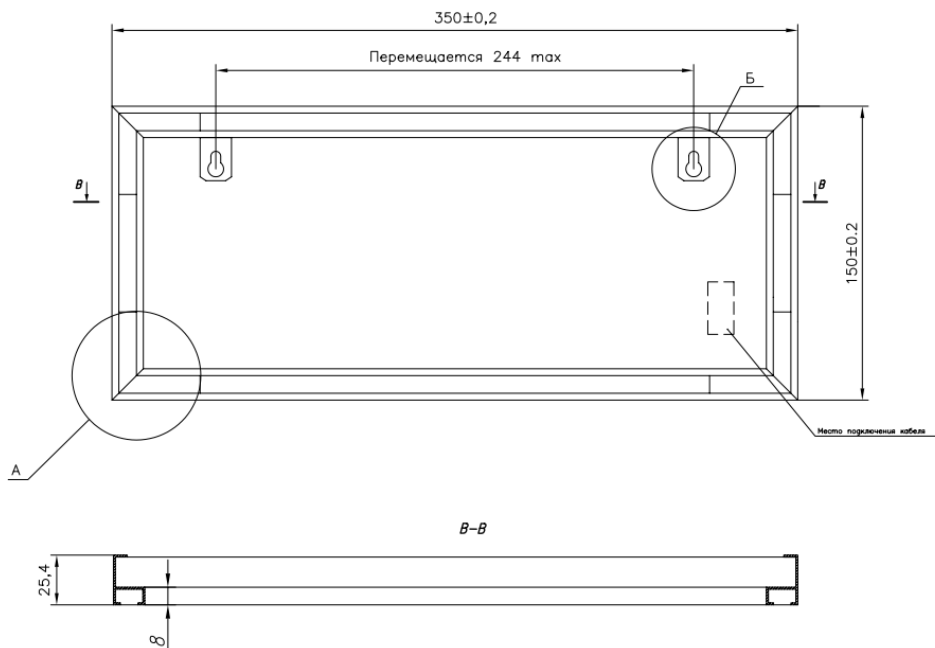
4 Порядок использования

4.1 Для подключения табло используется клеммная колодка на задней панели, которая содержит контакты для подключения питания и шины RS-485. Назначение контактов колодки представлено в таблице:

Номер контакта	1	2	3, 5, 7	4, 6, 8
Название цепи	D+	D-	+12В	-12В
Описание	Сигнал витой пары RS-485	Сигнал витой пары RS-485	Питание	Общий

4.2 Для устойчивой работы табло на шине необходимо замкнуть с помощью миниджамперов штырьковые пары: Ter (только для наиболее удаленного от сервера табло), Ups и Dns (на 2-х крайних табло при количестве от 2-х до 10-ти, на одном среднем – при количестве 1 или от 11-ти до 20-ти).

4.3 После включения питания в случае отсутствия внешних обращений по шине RS-485 табло выводит на экран номер версии ПО и собственный адрес (соответствует 4 последним цифрам серийного номера). Далее выводятся прочерки «----».



5 Комплектность

В комплект поставки входят:

табло оператора – 1 шт.

паспорт – 1 шт.

6 Свидетельство о приемке

Табло оператора В4016R зав. № _____

соответствует технической документации, испытано и признано годным к эксплуатации.

Дата изготовления “ _____ ” _____ 201_ г.

Подпись лица, ответственного за приемку

М.П.

7 Гарантийные обязательства

Гарантийный срок эксплуатации изделия – 12 месяцев